

会社案内

私たちAIKAWA KANRIは、人にやさしく、自然にやさしい、
心豊かな活力ある技術集団をめざす企業です。



会社概要

社名	株式会社 相川管理 / Aikawa Kanri, Inc.	
設立	1978年7月28日	
資本金	20,000,000円	
代表者	代表取締役会長 相川 重幸	代表取締役社長 相川 宇三郎
所在地	本社	〒371-0855 群馬県前橋市問屋町2-14-9 TEL: 027-253-1832 / FAX: 027-253-1804
	安中支店 (安中総合センター)	〒379-0131 群馬県安中市古屋6-1 TEL: 027-382-2616 / FAX: 027-382-2607
	東京支店	〒114-0002 東京都北区王子3-19-10 リバティパレス王子2F TEL: 03-5902-3775 / FAX: 03-5902-3776
	埼玉支店	〒331-0821 埼玉県さいたま市北区別所町38-6 2F TEL: 048-666-2622 / FAX: 048-667-8435
	神奈川営業所	〒241-0813 神奈川県横浜市旭区今宿町2699-1 今宿菊池マンション2F TEL: 045-442-8203 / FAX: 045-442-8204
	松本営業所	〒399-0014 長野県松本市平田東3-6-7 矢木ビル内 TEL: 0263-57-1509 / FAX: 0263-57-1529
	鉄道事業部	〒379-0131 群馬県安中市古屋6-1 TEL: 027-380-2030 / FAX: 027-388-1025
	東海営業所	〒460-0003 愛知県名古屋市中区錦2-15-15 豊島ビル内 TEL: 052-229-0536 / FAX: 052-229-0537
	新潟営業所	〒956-0011 新潟県新潟市秋葉区車場5-6-8 TEL: 0250-21-0771 / FAX: 0250-21-0772
	関西営業所	〒524-0037 滋賀県守山市梅田町10-3 梅田スカイビル4F TEL: 077-582-0778 / FAX: 077-582-5600
	北上事業所	〒024-0051 岩手県北上市相去町山田2-1 北上オフィスプラザ109号室 TEL: 0197-72-8535 / FAX: 0197-72-8536
	環境事業部	〒379-0107 群馬県安中市後閑1372-1 TEL: 027-395-0086 / FAX: 027-395-0087
取引銀行	三井住友銀行(前橋支店、武蔵関支店、大宮支店、戸塚支店、諏訪支店)、みずほ銀行(前橋支店)、群馬銀行(本店営業部)、足利銀行(前橋支店)、高崎信用金庫(新前橋支店)、しのめ信用金庫(安中支店、前橋西支店)	
許認可	国土交通大臣許可(特-26)	第13467号 土木、とび・土工、しゅんせつ、水道施設、ほ装
	国土交通大臣許可(般-26)	第13467号 建築、管、防水
	産業廃棄物収集運搬業許可	群馬県、茨城県、神奈川県、埼玉県、千葉県、東京都、栃木県、新潟県、長野県、岐阜県、愛知県、三重県、福島県、宮城県、山形県、秋田県、岩手県、青森県
加入団体	(公)日本下水道管路管理業協会 / (社)日本管路更生工法品質確保協会 / (社)日本鉄道施設協会 / (公)群馬県環境資源保全協会 / ASS工法協会 / EX・ダンビー協会 / エパーフ工法研究会 / FFT工法協会 / FCR工法協会 / クリアフロー工法協会 / (一社)群馬県建設業協会前橋支部 / 下水道既設管路耐震技術協会 / 建設業労働災害防止協会 / 3SICP技術協会 / スtring工法研究会 / 全国エポ工法協会 / 炭素繊維水利用工法研究会 / パルテム技術協会 / 日本スナップロック協会	

経営理念



顧客の繁栄

社員・家族
の繁栄

会社の繁栄

品質マネジメントシステム (ISO9001 認証登録)

全社員が創意工夫を基とし、お客様の変化するニーズに対応できる技術・サービスの向上に努め、人間（役員・社員）力で業界を差別化する集団をつくり、良い成果品をお客様に提供致します。

基本方針

- (1) 法令および規制等を守り、顧客のニーズを的確に把握し、これを具体化した構造物・環境整備サービスを提供します。
- (2) 構造物・環境整備サービスを施工するにあたり、5Sを徹底するとともに、効率的現場運営に努め、無駄を排除しローコスト管理を徹底します。
- (3) 顧客満足を維持するためにQMS(Quality Management System：品質マネジメントシステム)及びその運営を見直し、継続的改善を図ります。

環境マネジメントシステム (ISO14001 認証登録)

環境に対する取り組みが、企業の社会的責任にとどまらず企業の存続にも影響を与える重要な課題となってきています。相川管理は、企業活動のあらゆる面で環境に及ぼす影響や、その対策を考えて行動します。

基本方針

- (1) 適用可能な法的要求事項を順守しながら、社会環境、技術環境を変えてお客様のニーズに応えます。
- (2) 周辺地域の環境への細かな配慮を心掛けます。
- (3) 事業活動の全ての段階で、環境負荷の低減に取り組み、挑戦します。
- (4) 全社員及び協力会社に対し、環境に関する教育及び意識向上の活動を実施します。
- (5) 環境マネジメントシステムを効果的に運用し、日々環境改善、技術改革に挑戦します。

労働安全衛生マネジメントシステム (OHSAS18001 認証登録)

相川管理は、“安全、安心の職場づくり”を経営の重点課題の一つと捉えて、労働災害の撲滅と健康増進並びに快適な職場づくりを目指し、地域社会、お客様の信頼を確固たるものとするとともに、社員、家族に安心感を与える職場づくりを推進します。

基本方針

事業活動に“安全・安心”を常に追求して行きます。

- (1) 安全施工サイクルの構築。
安全朝礼→安全ミーティング→現地KY→作業前点検→作業後点検確認等
- (2) “やらされる”安全ではなく、“やるぞ!”の自主的、自発的な全員参加の活動。
- (3) 社員（グループ会社、協力会社含む）の死傷事故ゼロを目指します。
- (4) 安全の基本動作、ルールの周知徹底を図ると共に、労働安全衛生の法規制に基づいて要求事項を順守します。
- (5) 安全設備（車両・機材等）の整備や改修を着実に進め、安全作業に努めます。

総合建設

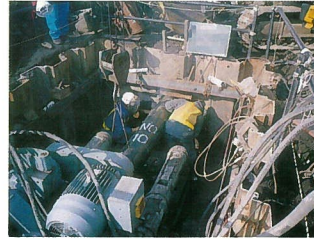
一般土木工事・建築工事・下水道工事・推進工事・管工事・防水工事・水道施設工事を行います。



施工例（下水道工事）



施工例（下水推進工事）



施工例（鉄道推進工事）



施工例（上水道工事）

管路リニューアル（調査・解析・補修・更生・製管等の工事）

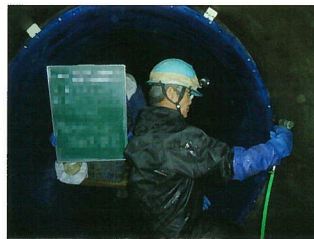
調査・解析・補修・更生・製管等の工事を行います。



施工例（調査）



施工例（更生）



施工例（製管）



施工例（耐震）

維持管理計画工

分析—調査—診断—解析業務

調査工

目視、テレビカメラ調査／流量計測調査／
空洞調査、コンクリート構造物調査

清掃工

高圧洗浄清掃工／強力吸引清掃工

部分補修、修繕工

ASS 工法（内面補修工）／パッカー工法（ウレタン補修工）／
スナックロック工法（非開削止水工法）

スパン更生工

EX 工法（形成工法）／FFT-S 工法（形成工法）／
SGICP 工法（形成、反転工法）／
パルテム SZ 工法（下水道）／パルテム HL 工法（上水道）／
ホースライニング工法

製管工法

3S セグメント工法（製管工法）／ストリング工法（製管工法）／
クリアフロー工法（矩形きょ工法）／ダンビー工法（製管工法）／
パルテム フローリング工法（製管工法）

耐震工法

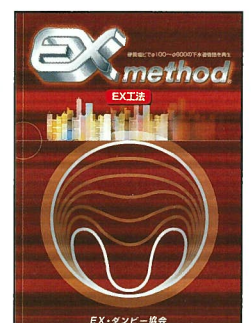
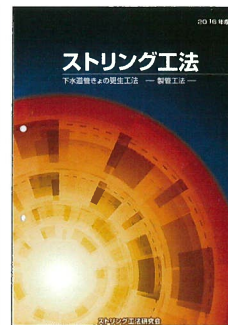
エパーフ工法（修繕耐震工法）／耐震一発くん工法

防食被覆工法

CR フォーム工法（コンクリートの防食被覆シートライニング工法）

人孔鉄蓋修繕工法

エポ工法



鉄道 JR (防災エンジニアリング)

鉄道排水設備（伏び）維持管理のトータルサービスを行います。



施工例（しゅんせつ）



施工例（調査）



施工例（調査）



施工例（ライニング）



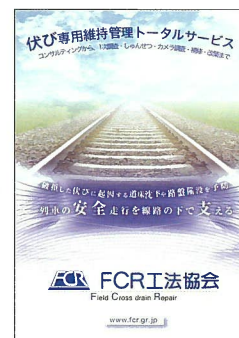
施工例（ライニング）



施工例（推進）

●鉄道排水設備（伏び）維持管理トータルサービス

- ・ 伏び維持管理コンサルテーション
- ・ 伏び 1 次調査（FCR 1 次調査）
- ・ 伏び空洞探査
- ・ 伏びしゅんせつ（FCR しゅんせつ）
- ・ 伏びカメラ調査（FCR カメラ調査）
- ・ 伏び補修… FCR ライナー工法（標準タイプ）
FCR ライナー工法（異径対応）
FCR ライナー工法（短時間硬化タイプ）
FCR ライナー工法（遠隔対応 短時間硬化タイプ）
FCR ライナー工法（途中対応）
FCR ライナー工法（大口径対応）
FCR IB-M ジョイント工法
FCR 内圧ライナー工法
FCR ガラスライナー工法
FCR 3S セグメント工法
FCR 応急措置工法
- ・ 伏び改築… FCR 推進工法（鋼管タイプ）
- ・ 車両センター・車両工場排水管補修
- ・ 駅構内排水管補修
- ・ トンネル内排水管補修
- ・ 線路下空洞探査
- ・ センタードレーン、側溝しゅんせつ
- ・ 送水管補修
- ・ 水路底板補修… FCR 水路再生モルタルライニング工法
- ・ 開水路漏水・目地補修… FCR IB-M ジョイント工法
- ・ 各種ピットしゅんせつ
- ・ 給電・配電・信号・通信ケーブル用管路しゅんせつ・調査・補修



環境・INDUSTRY（管路・清掃・処理）

環境事業及び工事管路維持管理のトータルサービスを行います。

- ・ 工場内の粉体、流体各種清掃
- ・ し尿処理場、清掃工場等の沈砂及び汚泥吸引、運搬処理処分
- ・ 各種工場内の排水処理施設、構内清掃及び汚泥の脱水処理処分
- ・ ベントナイト汚泥、その他土木汚泥の吸引運搬、脱水処理処分
- ・ 産業廃棄物の収集運搬処分
- ・ 河川、池等の浚渫
- ・ 雑排水槽の清掃
- ・ 除草



商業機械（販売・リース）

- ・ 各材料及び機械販売
- ・ 各特殊機械装置販売及び特殊車輛リース・販売

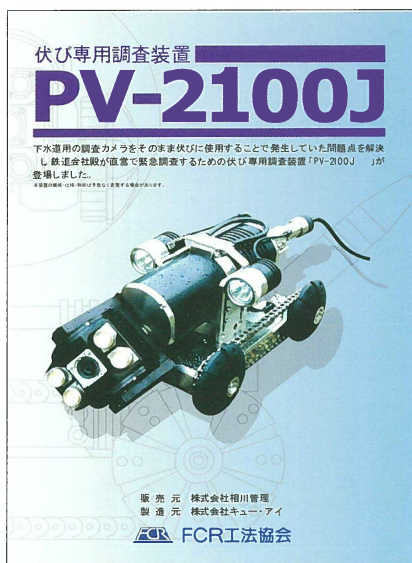
技術開発（工法・ロボット・機材）

管路調査・しゅんせつ・補修・更生・推進等の装置および補修材料等の開発を行います。

- ・ 管路調査装置
- ・ 管路しゅんせつ装置
- ・ 管路補修材料
- ・ 管路推進装置
- ・ 補修更生工事機材



補修更生装置工事機材の製作



管路調査装置の製作

FCRカメラ調査

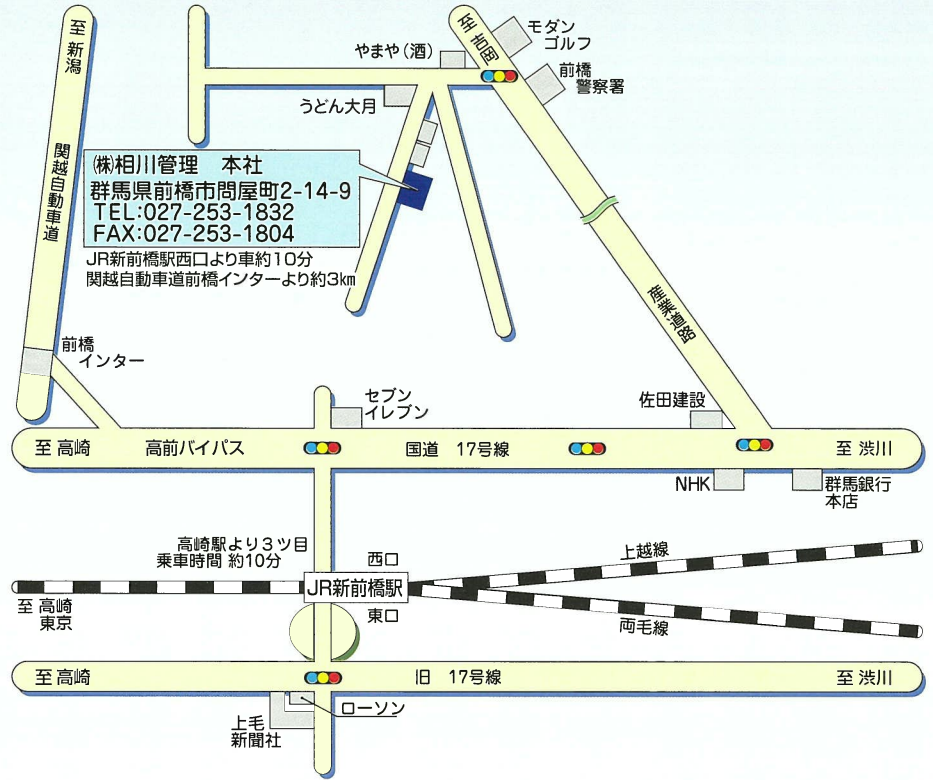
FCRカメラで
農業用水管
道路横断管
工場排水管など
らくらく調査

小口径から大口径までご用意

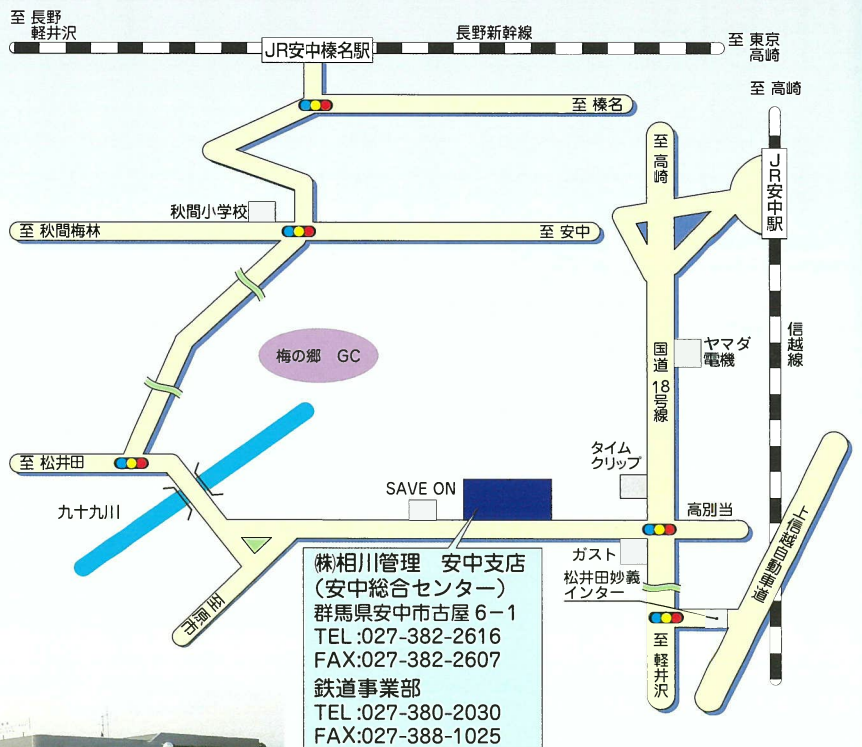
口径用途	カメラシステムの種類	対応管径 (mm)	延長 (m)	特徴
小口径用		φ150～250	20	携帯性
中口径用		φ300～600	150	携帯性 固定式
大口径用		φ600～2000	600	携帯性 固定式

お問合せ先

●本社

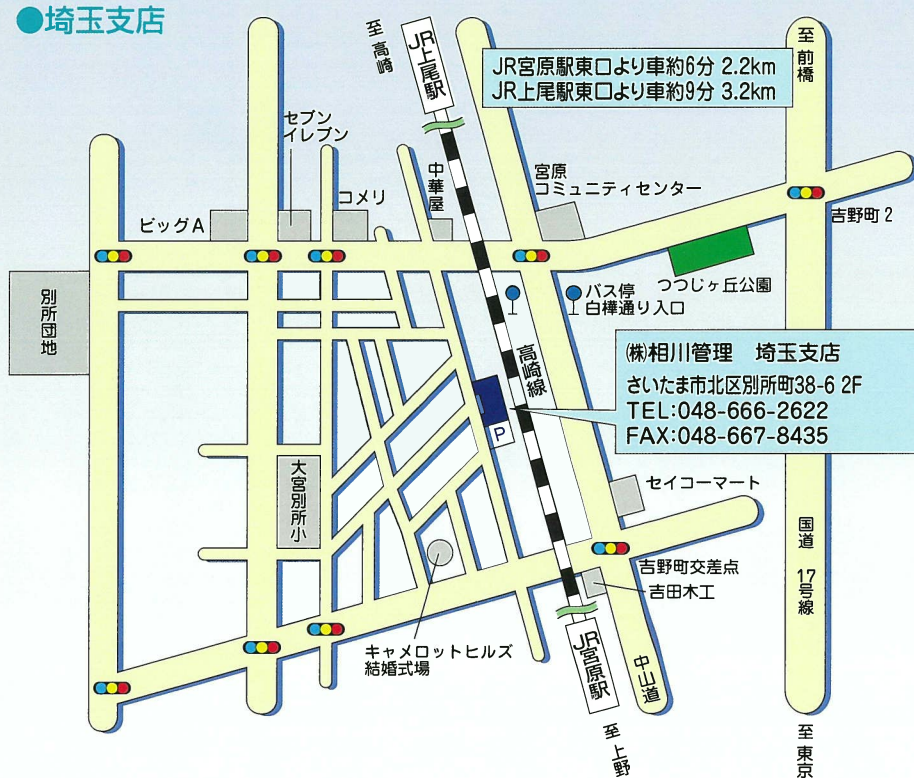


●安中支店
 (安中総合センター)
 ●鉄道事業部



JR安中様名駅より車約15分
 JR安中駅より車約10分
 上信越自動車道松井田妙義インターより約8km

●埼玉支店



●環境事業部

